

|||| 現代ビジネス

＼期間限定の特別価格、100万円で1万PV保証！／

ふるさと納税特別企画



<ポイント！>

- 年末に向けて、特別価格でビジネスパーソンにふるさと納税の魅力を訴求！
- 現代ビジネス上の「ふるさと納税特設サイト」にタイアップ記事掲載
- 10,000PVを保証する誘導枠をセットし、しっかりと読まれる内容に！

■企画趣旨

ふるさと納税で、日本を元気に

自分が生まれ育ったふるさとや、応援したい自治体に寄付ができる制度「ふるさと納税」。

本制度の利用率は年々上昇しており、2021年度には寄付額と寄付件数が過去最高を更新しました。その背景には、コロナ禍によって在宅の時間が増えたことや、地域貢献・応援消費への意識の高まりが挙げられます。

しかし、ふるさと納税という言葉が浸透しつつある一方、制度の仕組みや申請方法がわからない、種類が多すぎてどこに納税したらいいのかわからない、どのプラットフォームが自分にとって良いのかわからないといった理由から、まだふるさと納税の利用を始められていない方も一定数存在します。

そこで現代ビジネスでは、これらの課題を解決する「ふるさと納税特別企画」を特別価格でご用意しました。

本企画では読み物という形を通して、自治体に寄付をする意義や全国各地の趣向を凝らした返礼品の魅力、年末を前に知っておくべきふるさと納税の仕組み・手続き方法、おすすめプラットフォームなどをわかりやすく、簡潔に伝えることができます。

タイアップ記事は、12月1日（木）～12月31日（土）にかけて現代ビジネス上の特設サイトに掲載されるため、メイン読者層である30～40代のビジネスパーソンに広くふるさと納税への興味を喚起することができます。

地方創生から日本を元気にする、本企画をぜひご活用ください。

■現代ビジネスとは？最大規模のトラフィック

2022年4-6月 ビジネス・マネージャナル、
5期連続 最大のPVとUUを達成！

■■■現代ビジネス

日本ABC協会が出版社ウェブメディアのPV数・UU数等を公開する
「Web指標一覧 2022年4-6月」(2022年9月1日付)にて、現代ビジネスは

PV

242,553,455

UU

29,982,722

※ビジネス・マネージャナル…

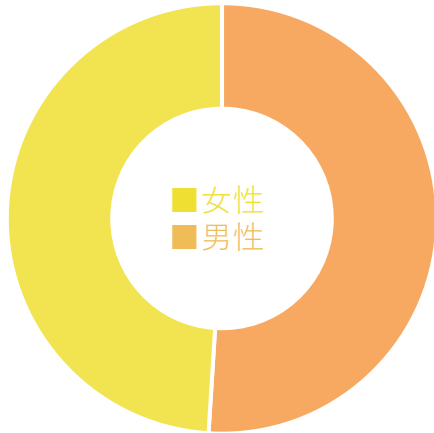
「日経ビジネス電子版」 「東洋経済オンライン」 「ダイヤモンド・オンライン」
「PRESIDENT Online」 「マネーポストWEB」 「日経クロストレンド」 「bizSPA!フレッシュ」

日本ABC協会HP

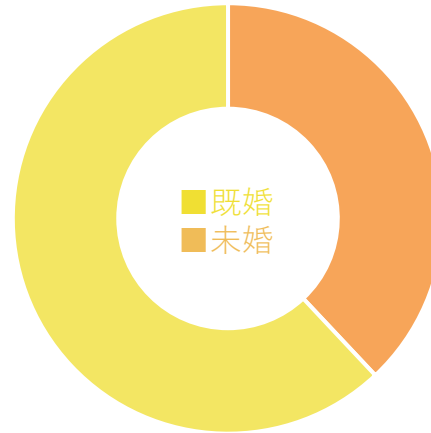
https://www.jabc.or.jp/news/abc_report/2022/09/01_2729.html

■現代ビジネスとは？：30～40代がボリュームゾーン

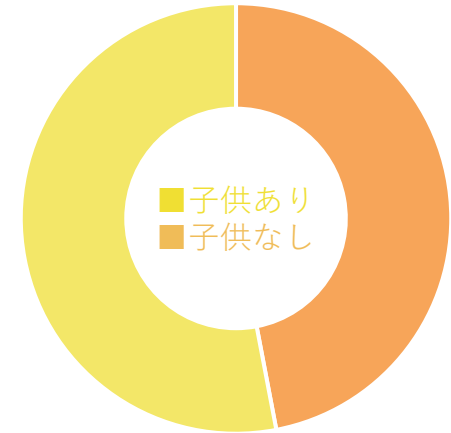
男女比



結婚の有無



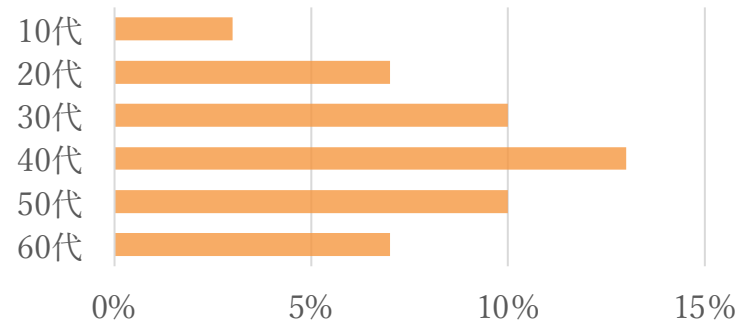
子供の有無



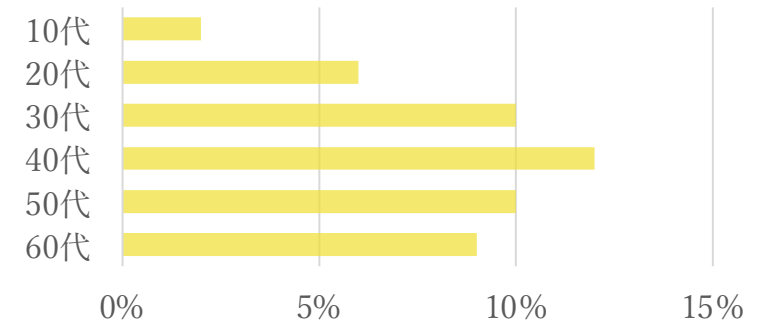
中心年齢

38 歳
30・40代読者
46 %

男性



女性



■メニューのご紹介

インフィード広告枠 (PC/SP)



※画像はイメージです

タイアップページ (PC/SP)



現代ビジネスの通常記事と同じフォーマットで掲載されるタイアップです。トップページのインフィード広告枠等から誘導されます。通常のタイアップより大変お得な、期間限定の特別価格でご用意しました。

掲載料金	特別価格：100万円／1万PV保証	制作費	掲載料金に含む
誘導枠	PC・SPのトップ・記事ページ専用誘導枠※ローテーションによる掲出	誘導期間	掲載日から1ヶ月程度
掲載内容	テキスト：2,000文字～3,000文字想定 写真：2～3点		
広告枠	PC：右上レクタングル（左図青囲み） SP：記事下レクタングル（左図青囲み） テキスト内リンク		
ソーシャル対応	Facebook、Twitterの公式アカウントにて1回ポスト		
2次利用	2次利用をご希望の際は、ご相談ください		

※キャスト費用は、基本、上記金額に含みます。
(遠方ロケやキャスト次第では別途費用がかかる場合がございます)

特集ページ事例：住まい方研究所 <https://gendai.media/list/theme/sumaikata>

■公開までのスケジュール

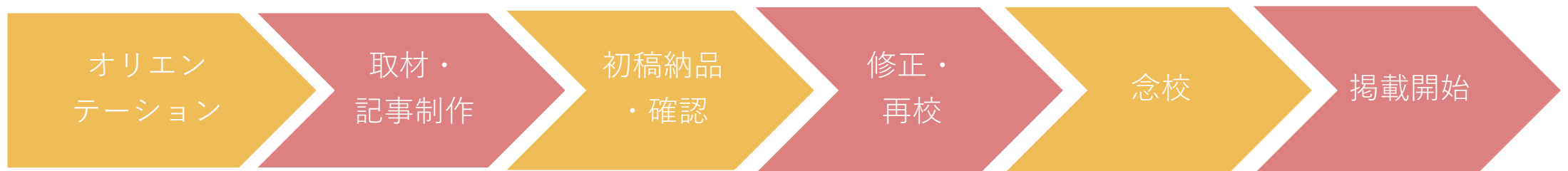
●お申込スケジュール

◆申込締切：11月9日（水）

◆取材締切：11月16日（水）

◆記事公開：12月1日（木）～ 12月31日（土）

●掲載までの流れ（3～5週間）



■掲載ポリシー／お問い合わせ

●掲載ポリシー

お申し込みいただいた広告について、以下に該当すると判断される場合は掲載できませんのでご了承ください。

- ・ 関係諸法規に違反、もしくはその怖れのあるもの・ 広告主が明らかでなく、責任の所在が曖昧なもの
- ・ 暴力行為・破壊行為などを肯定もしくは助長するもの
- ・ 猥褻性が高く、公序良俗に反すると判断されるもの
- ・ 事実に反するもの、著しく社会常識から逸脱するもの
- ・ 他社を誹謗・中傷するもの
- ・ 明らかにユーザーの利益に反する可能性が大きいもの
- ・ その他、サイトのクオリティ、品位に関して問題があると講談社が判断したもの

●広告に関するお問合せ

株式会社講談社

第一事業局 コミュニケーション事業第一部

〒112-8001 東京都文京区音羽2-12-21

TEL：03-5395-3642

小田部：e-kotabe@kodansha.co.jp