


日本中の働く女性の幸せを本気で考える

with

## 2022年下半期広告企画

2022年5月更新版 Ver.1.0

株式会社 講談社 第二事業局 コミュニケーション事業第二部  
〒112-8001 | 東京都文京区音羽2-12-21

 KODANSHA TEL | 03-5395-3641 FAX | 03-3945-9128

お問い合わせ先：cm2-toiawase@kodansha.co.jp  
担当：井上 e-inoue@stf.kodansha.co.jp

# 1. with onlineの姉妹サイト「共働きwith」のローンチでターゲット層拡大！

2021年7月28日に「共働きwith」をオープン。長期的にwith onlineの読者でいてくれる方達は婚活、結婚を経て共働きの女性が多くなってきました。そんな共働き層特有の悩みにお答えしたい、より自分らしい生活を様々なサービスや製品を活用して実現して欲しい、そんな思いから「共働き」向けに特化・集約した共働き 応援webメディア「共働きwith」をオープンいたしました！

# 2. オリジナルコンテンツ、キャスティング力に自信あり！

withといえば、ブッキング力です。本誌では、旬のスターのインタビューや、時代に切り込む識者の皆さんへの取材など、時機をとらえた読み物企画が好評です。

WEBでは、豪華オリジナル連載陣や、漫画コンテンツ然り、お役立ち情報も満載です！

また読者組織withLabは多才なメンバーが多く、タイアップにも広く起用いただいています。

# 3. 漫画タイアップがおすすめ！ ①安定のPV/UU！、②撮影なしで手軽！、③二次使用も対応可能

働く女性の共感が高い漫画家陣が揃っています！

1.5ヵ月前のオリエン実施で掲載開始（目安）可能です。漫画家さんのSNSアカウントでの投稿もセットの企画なのでファンの方々が興味を持ってタイアップの漫画を読んでもらいます。

ご実施いただけないクライアント様も、リピートのクライアント様も是非ご活用ください。

企画	企画カテゴリー	企画名詳細	金額	ノンブル
共働きwith 活用企画	共働きwith タイアップ企画	共働きお悩み相談室（夫婦動画）企画	G300万円～	P8-9
		毎日共働き女性ブログ企画ー30days	G450万円	P10-11
		男性タレント起用企画 - リニューアル!!	G220万円	P12
		【新プロジェクト】住まいを学ぶ企画 - New!!	G200万円～	P13-21
漫画 活用企画	漫画タイアップ企画	漫画タイアップ企画	G180万円～	P22-25
		ー【漫画描きおろしタイアップオプション】動画制作企画	G200万円	P26
駆け込み OK!! SNS単独の 拡散企画	駆け込みOK!! SNS単独の拡散企画	【ミニプラン】withSNS投稿パッケージ企画	G60万円	P25
読者組織 活用企画	読者組織withLab メンバー起用企画	【リサーチ】withLabメンバー アンケート調査企画 - New!!	G250万円	P30-31
		【ウェビナー】withLabメンバー 啓蒙プロジェクト企画	G400万円	P32-33
		【オプション】withLab Instagram拡散メニュー	G50万円～	P34

契約状況によりお受けできない場合もございますので、商材をご共有のうえお問い合わせください。

## with レギュラーモデル



宮田聡子



トリンドル玲奈



堀田茜



山崎あみ



工藤美桜

## 共働きwith を支える著名人



辻希美



わたなべ麻衣



おのののか



鈴木あきえ



高橋ユウ



山口もえ



田中美保



平野ノラ

※美容商材はお受けできません



南明奈



白田あさ美



りゅうちる



大久保嘉人



君島十和子

※美容商材はお受けできません

契約状況によりお受けできない場合もございますので、商材をご共有のうえお問い合わせください。

## FASHION



スタイリスト  
小山田早織



スタイリスト  
ひるいちか



スタイリスト  
水野利香



スタイリスト  
井関かおり



スタイリスト  
池田メグミ

## BEAUTY



美容家  
神崎恵



美容家  
石井美保



ヘアメイクアップ  
アーティスト  
中山友恵



ヘアメイクアップ  
アーティスト  
長井かおり



ヘアメイクアップ  
アーティスト  
イガリシノブ



ヘアメイクアップ  
アーティスト  
paku☆chan



ヘアメイクアップ  
アーティスト  
小田切ヒロ

## MONEY



慶応卒の金融エリート  
肉乃小路ニクヨ



しげ@節約お兄さん



投資歴10年以上の  
フリーアナウンサー  
青木源太



ファイナンシャル  
プランナー  
荒木千秋



フードエディター  
ariko



主婦業9割削減宣言  
連載  
唐仁原けいこ

## LIFE STYLE

# 共働きwith タイアアップ企画

※「共働きwith MediaGuide」もぜひご覧ください ↓↓↓

[https://ad.kodansha.net/media/image.html?filename=20220427175538\\_1a5d309c.pdf](https://ad.kodansha.net/media/image.html?filename=20220427175538_1a5d309c.pdf)

## 共働きwith 特集スケジュール

※内容は変更の可能性がございますので、  
下記特集の有無についてはお問い合わせください

カテゴリ	5月	6月	7月	8月	9月	10月	11月	12月
大特集	メリハリ術！		“楽しい”上手！		“学び”が好き！		あったかい！	
特集詳細	あらゆる分野の「メリハリ術」をタレント、識者、読者の実例でご紹介						冬支度 (美容、ファッション、暮らし全般)、温活	
美容	平日の時短美容／休日のご褒美美容		浴衣水着ヘア		いつものメイクをアップデート		温活	
	UVケアもシーンでメリハリ使い分け！		レジャーUV&アフターケア		アンチエイジング始めよう！		美容医療	
	おうちケアとサロンケア		崩れないメイク		セレモニーヘアメイク		乾燥ケア	
	ダイエット／メンタルヘルス／ヘアケア						大人のコフレ予約	
	共働きコスメ大賞 プチプラ/デバコス						共働きコスメ大賞	
ファッション	お仕事ファッション／休日ファッション		帽子サングラス		もう一度ちゃんと知りたい 「診断」系ファッション		温活	
	30代のハイ&ロー (バッグ、アクセなどアイテム軸とコーデ軸)		ラッシュガード		ブラックフォーマル			
	子どもの毎日服とお出かけ服 (結婚式お呼ばれ服)		親子水着					
	晴れの日コーデ／雨の日コーデ		家族でワークマンコーデ					
	浴衣							
料理	平日ご飯／休日ご飯		パパと作れるご飯、麺とカレー		教えて！達人のグルメ&お取り寄せ		鍋	
	いつものお弁当／行楽弁当		ひんやりスイーツ コンビニからお取り寄せまで		食べ歩き		おせち	
	冷凍&レトルト食品おすすめアワード							
	おうちで料理							
学び・仕事・マネー	読者実態調査!節約してるコト/ドーンと使っちゃうコト 我が家の場合 有名FPの皆さん！ ご自身のマネーのメリハリはどうしてる？ 大人の学び場連載スタート (習い事、スキルアップネ) 初回「陶芸」				お金の基本 節約・貯蓄・投資の基本 大人の学び場連載「着物」		ふるさと納税) ボーナス	
暮らし	毎日皿と主役皿		夏家電... AIエアコン、最新モバイル 扇風機、かき氷機、キッズ携帯、 GPSキーホルダーなど		大人も子供も読書の秋。おすすめマンガ、本 ピンクリボン/女性の体をもっと知ろう		大掃除、断捨離、 子どもの思い出の品整理	
	毎日のササッと掃除/しっかり週末掃除/ お任せ月末掃除 (掃除サービス)						いい夫婦の日、夫婦関係を考える	
	プチプラなのに使えるキッチングッズ/奮発しても元取れた! 調理家電		おうち花火				保活リアルタイムレポート	
	バルコニー活用初級/中級/上級 プチプラインテリア/一生モノインテリア		ペランダプール				プレゼント選び 義実家訪問のマナー	
レジャー	お出かけスポット無料で遊べる/奮発して遊ぶ!		夏レジャー、旅、海、プール		失敗しないキャンプ、アウトドア カルチャーつばい遊び、そうだ上野に行こう			
子育て教育	我が家のおうち学習...無料アプリ/上質教材セット		楽しい自由研究、夏休みスポット		子どもの習い事			
	習い事のおススメ松竹梅		虫除け、あせも湿疹、熱中症ケア		私立?公立?教育プランは? はじめての塾選び ジェンダー教育			
時節テーマ	五月病、メンタルヘルス 子どものうつ、不登校		夏休み		シルバーウィーク		クリスマス	
	梅雨、カビ防止				七五三計画 ハロウィン			

# 【動画】共働きお悩み相談室（夫婦動画）企画

## クライアントさま商材をもとに、読者の悩み相談に答える形で解決策を提案します。

共働き特有の（家事分散や、寛ぎ時間のシェア、保険の見直しや不動産・車購入、育児など）どうしたらいいかわからない読者の具体的なお悩みに夫婦で回答する形で、クライアントさま商材をご紹介する動画企画です。

共働き読者の「●●に関するお悩み相談室」をジャンルレスにクライアントさまの商材に寄せて企画します。各カテゴリに合う夫婦ゲストを迎え、お悩みをラジオのお便り風に紹介しながら、あるある共感をしつつ、それを解決する商材をご紹介します。共働きのwithLabメンバーも視聴しブログ記事の掲載を共働きwith内で行います。クライアントさまのオウンドサイトで掲載の二次使用料金は、タレント起用の場合別途お見積りとなります。

### 詳細・展開イメージ

 **YouTube** 公式YouTubeの登録者数は8.5万人超

#### ①お悩み切り口決定！

訴求したい製品やサービスに関連する内容をお悩みテーマとし、お悩み相談室を企画します！

#### ②共働きwith お悩み相談室動画 1回

各カテゴリに合う夫婦ゲストとテーマの専門家等を講師として招き、読者の悩みに答えるYouTube動画を制作します。そこでタイアップ製品、サービスを訴求します。

#### ③withLabメンバーブログ掲載 CMSタイアップページ1本(動画エンベッド)

CMSタイアップページに、動画を視聴したwithLabメンバーブログ記事(CMS・計3本保証)を格納します。

#### ④※オプション 動画二次使用

動画をクライアントさまのオウンドでご使用いただけます。  
※タレント起用の場合、費用は別途お見積りとなります。withLabメンバー夫婦の場合はN30万円です。

### メニュー

### 概要

### 保証指標

### 金額

### 動画二次使用

#### 動画プラン①

共働きwith連載タレント夫婦起用企画  
(高橋ユウ×ト部弘嵩)、(わたなべ麻衣×JOY)



公式YouTube動画制作  
※動画尺は20分程度を想定  
・オリジナルCMSページ 1ヵ月間  
(動画エンベッド)  
・公式YouTube掲載 1ヵ月間  
ー告知用SNS拡散  
ストーリーズ投稿 1回、Twitter投稿1回

CMSページの  
PV：5,000PV

**G 400万円**

**N100万円**

※金額目安です。  
別途要見積りとなります。

#### 動画プラン②

withLabメンバー(共働き)夫婦起用企画



公式YouTube動画制作  
※動画尺は20分位  
・オリジナルCMSページ 1ヵ月間  
(動画エンベッド)  
・公式YouTube掲載 1ヵ月間  
ー告知用SNS拡散  
ストーリーズ投稿 1回、Twitter投稿1回  
・起用したwith共働きメンバー公式Instagramストーリーズ、フィード投稿 各1回 (校正は事実確認1回のみ)

CMSページの  
PV：5,000PV

**G 300万円**

**N30万円**

※この金額でご実施可能

※上記金額とは異なる場合がございますが、withならではのタレントや俳優起用についてもお問い合わせください！



## 【動画】共働きお悩み相談室（夫婦動画）企画

協賛条件	下記パッケージ料金に準じます／タイアップ制作費含む
保証内容	<p>①お悩み切り口決定</p> <p>②共働きwith お悩み相談室動画制作(動画尺は20分程度を想定 ※尺は応相談)</p> <p>ー訴求したい製品やサービスに関連する内容をお悩みテーマとして設定</p> <p>ー各カテゴリに合う夫婦ゲストとテーマの専門家等を講師として招き、読者の悩みに答えるYouTube動画を制作</p> <p>③CMSタイアップページ1本(動画エンベッド)</p> <p>ーwithLabメンバーによるwith online内ブログの掲載 (CMS・3名保証・各1本)</p> <p>④※オプション※動画の二次使用(クライアントさまオウンド、啓蒙ツールとして・1か月間)</p>
オーダー締め切り	掲載開始の2か月前まで
備考	<ul style="list-style-type: none"> <li>・共働きwith記事と告知サービスのwith公式SNS(Twitter、IGストーリーズ)投稿には[PR]表記が入ります。</li> <li>・withLabメンバーの記事には[PR]表記が入ります。</li> <li>・もし、本企画に記載以外の著名人や、タレントなどをアサインする場合、別途ギャランティが発生します。</li> <li>・著名人やタレントなどをアサインする場合、契約状況によってお受けできない場合がございますので予めご了承ください。</li> <li>・withLabメンバーを3名以上アサインご希望の場合は、別途お見積りいたします。</li> </ul>
金額	<b>G300万円～</b>

## 想定ジャンル

- ・家電(高機能洗濯機、コーヒーメーカー、自動掃除機)
- ・食品
- ・トイレタリー
- ・オンライン診療サービス
- ・保険・金融・不動産
- ・育児
- ・転職・車を買う …etc

## LP制作 + 共働き女性による毎日ブログとインスタ投稿流入欲張りプラン。

本タイアップのオリジナルトップページを制作し、カテゴリに特化した賢者やモデルを起用したタイアップと共に、読者組織withLabメンバーがブログで30日間、アップしたものが格納されていきます。ブログ投稿と共にSNSもアップするので、**共働き女性のリアル目線と拡散&ブログへの流入**も見込める立体的なデジタルプランです。

### 詳細・展開イメージ

共働きwith  
オリジナルトップページ制作 / 賢者起用タイアップ / withLabメンバーブログ(計30日)

起用したwithLabメンバー個人Instagram

タイアップと、ブログがすべて格納されるオリジナルトップページを制作します。

著名人もしくは賢者によるタイアップ (1回)

計30日間、withLabメンバーによるブログが毎日更新されます！



ストーリーからWEBに誘導

起用したwithLabメンバーが個人Instagramのストーリーとフィードにアップ。各自ブログへの誘導を実施いたします。

# 【高CTR】 毎日共働き女性ブログ企画—30days

協賛条件	月2社限定（競合排除いたします） 下記パッケージ料金に準じます／タイアップ制作費含む
保証内容	①オリジナルトップページ（LP）制作（HTML） ②著名人もしくはカテゴリの専門家によるタイアップページ（CMS） —告知サービス with公式Twitter・Instagramストーリーズ 各1回 ③withLabメンバーによるブログアップ30日分（CMS） 計30日間 ④起用したwithLabメンバーの個人Instagramストーリーズ&フィード ブログ投稿と合わせて各1回投稿（計30回）
掲載開始日	平日任意で応相談
掲載期間	1ヵ月間
想定PV数	合計10,000PV
出演者	withLabメンバー5～10名／総フォロワー数5万程度
備考	<ul style="list-style-type: none"><li>・ 著名人、賢者、withLabメンバーの選定は編集部に一任ください。</li><li>・ withLabメンバーの人数を追加する場合は、ご相談ください。</li><li>・ 商品は、withLabメンバーの分ご提供ください。</li><li>・ withLabメンバーのSNS校正確認は1回、事実確認のみとさせていただきます。（1週間分をまとめてご提出いたします）</li><li>・ 共働きwith、with公式SNS、withLabのSNS投稿には[PR]表記が入ります。</li><li>・ 二次使用ご希望の場合は別途お見積りとなります。</li><li>・ 30日の日数変更も可能となります。（1週間より対応可）ご相談ください。</li></ul>
金額	<b>G450万円</b>

男性の視点を入れた情報発信としてご活用ください！食品、家電、日用品など幅広い商材・サービスなどをユーザーにお届けします。

メニュー名	男性タレント起用 10,000PV保証プラン
起用候補	大久保嘉人さん、りゅうちえるさん、エハラマサヒロさん ※契約状況によってお受けできない場合がございますので、商材や時期等を事前にご相談ください。
掲載期間	1か月間
掲載開始日	平日任意
オリエン実施日	掲載開始日の30～40営業日前程度
原稿タイプ	CMS（テンプレート型・撮影あり）
制作ページ数	1～2ページ程度 ※実施内容により最適化したします
URL	3種まで
サービス告知	with公式 Twitter & Instagramストーリーズ …各1回
レポート	PC・SP別のPV数（合計）、外部誘導クリック数（合計）
備考	HTML・二次使用・掲載ボリューム増量・2か月以上の連載方式などをご希望の際は別途お見積りとさせていただきます。 外部誘導（LOGLY・Outbrain・Akaneなど）を弊社で実施します。
掲載費（制作費込）	<b>G220万円</b>
動画制作について	動画の制作もご相談可能
二次使用について	都度確認ですがご相談可能

起用候補例)



大久保嘉人

「俺は主夫。職業、現役」リーガー」を連載。サッカー選手と9歳息子の二人暮らし奮闘記を発信。  
<https://withonline.jp/lifestyle/yoshito-okubo/oYcQj>

鍋の蓋が無ければハンドも覚悟。男の家事は失敗の連続。毎日がチャレンジ！そして今ではピカチュウのキャラクター弁当も作るほどの腕前に成長。大久保嘉人の育児っぷりにご期待ください！



りゅうちえる

「心のガス抜きしとく？」を連載中。結婚や仕事、子育て、生き方など幅広く“自分らしく生きる”大切さを発信。  
<https://withonline.jp/authors/ryuchell>

知名度も高く、共感を得られる切り口で女性の悩みに対して真摯に回答！



青木源太

投資歴10年以上のフリーアナウンサー。  
<https://withonline.jp/search?q=%E9%9D%92%E6%9C%A8%E6%BA%90%E5%A4%AA>

得意分野：マネー、箱根駅伝、野球  
2006年に日本テレビ放送網に入社し、2012年には「Oha!4 NEWS LIVE」や「スッキリ!!!」のレギュラーとなる。2015年「PON!!」のMCに抜擢され、2018年には「バゲット」や「火曜サプライズ」のMCも務めた。その他、箱根駅伝中継、プロ野球中継などのスポーツ実況も多数経験。2020年9月末に日本テレビ放送網を退社、現在はフリーアナウンサーとして活躍中。

オプション告知（公式アカウントより）

- ・Instagramフィードポスト G20万円
- ・Twitterポスト追加1回 G20万円
- ・Instagram+Twitterセット G30万円



※タイアップ素材を使用したポストです。  
※Instagramはページへのリンクはできません。  
※ポストには[PR]を記載します。

留意事項

- ✓撮影内容によっては、別途お見積りとなります。
- ✓各誘導枠に[PR]を記載します。
- ✓ページ内に“提供/クライアント名”を記載します。
- ✓サービス告知は編集部に一任となります。
- ✓外部誘導側の事前審査、入稿審査や、薬機法・景品表示法など、法令に抵触するおそれがある場合、修正のご依頼、弊社での修正対応をさせていただく場合があります。
- ✓外部誘導の配信先はご一任ください。
- ✓二次使用範囲は、基本的にクライアント様のオウンドサイト、SNSのみとさせていただきます。

ご出稿記事を男性にも届けたい！という場合、男性セグメントのブーストも可能ですのでお問い合わせください

New!!

## 【新プロジェクト】住まいを学ぶ企画

※プロジェクトの詳細企画については、別途ご用意しておりますのでお問い合わせください

## 住まいを学ぶプロジェクトとは

[https://withonline.jp/tomobataraki/pj\\_sumai](https://withonline.jp/tomobataraki/pj_sumai)

一生のうち、一番高い買い物である「住まい」。住まいについて最も真剣に、長期的に考える時期である共働きwith読者の皆さんから、購入・賃貸？マンション・戸建て？ローンはどうしたらよい？などのお悩みを多く伺いました。

いざ購入、という前にしっかりと学んで、損をしない最高の選択ができるようになって欲しい…。夫婦の幸せの形は様々ですが、二人にとって最高の「住まいの正解」は必ずあります。

買う借りる、どちらの方にも役立つ、住まいに関する全てが基礎から学べる全10回のセミナープロジェクトをスタートしました。

## 01 プロを招き、 住まいを学ぶウェビナーを開催

識者・専門家を招き、  
住まいに関する全てが基礎から学べる  
全10回のセミナープロジェクト。

### 前期講師

不動産コンサルタント/  
ジャーナリスト

※後期は追ってお知らせします



長谷川 高 先生



※withLab/共働きwith会員になると、ウェビナーの視聴費は無料。  
先生に直接質問ができる、裏話が聞けるリアルタイム視聴は先着順。

約1時間のセミナーの後に、30分程度リアルタイム参加者の個人的な相談やディスカッション、大きな声では言えない裏側の話（この部分の録画視聴はありません）などのフリートークタイムを設けますので、リアルタイム視聴をお勧めしています

## 02 動画化して読者に限定配信 オンライン連載として記事化

セミナーの様子はwith公式YouTubeで  
6,200名の読者組織withLabメンバーへ  
限定公開、限定配信。

セミナーで扱った内容は住まいを学ぶ連載  
として記事化して公開。



## 03 約50名のメンバーが リアルレポート

withLab内から参加するメンバーが、  
セミナーの内容や実際の行動を  
口コミ化。

みんながどんな事で迷ったり、感想を  
持ったかリアルな声をお届けします。

仕事も家庭もわたしらしく

共働きwith



視聴

ココつまづいた!

口コミ

New!!

## 【新プロジェクト】住まいを学ぶ企画

※プロジェクトの詳細企画については、別途ご用意しておりますのでお問い合わせください

## 住居購入検討中！ withLabスペシャルウェビナー企画

## ウェビナー 切り口例

## ■戸建てハウスメーカー様向け

「スペシャル課外授業！ 共働き&子育て世帯の暮らしを考えぬいた『絶対取り入れるべき間取りの工夫』とは！？」「直下型地震が〇年以内にかかる確率●%時代！ 家族のために選びたい『災害に強い家』を基礎から学ぼう！」など

## ■マンションディベロッパー様向け

「スペシャル課外授業！ 共働き&子育て世帯の暮らしに嬉しい『マンションの設備と共用部分』を徹底研究！」など

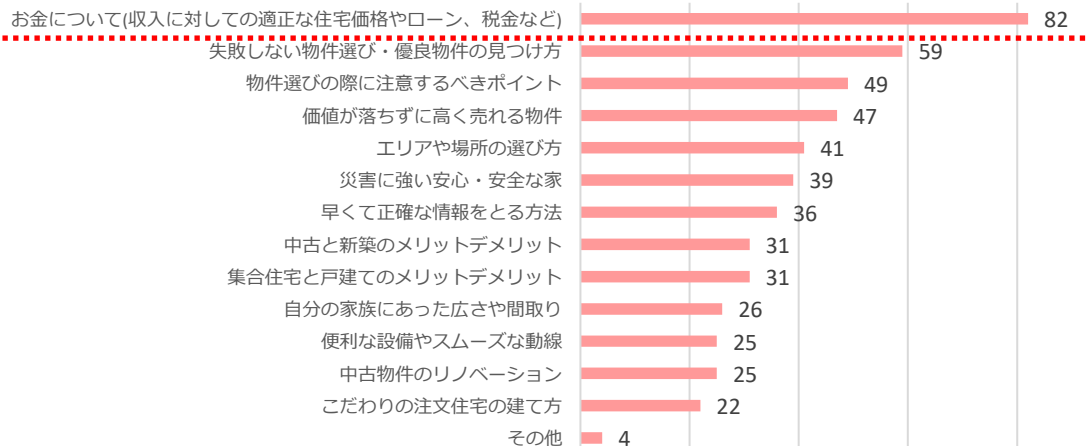
## ■空調や冷暖房設備の会社様向け

「スペシャル課外授業！ 快適な温度、空調が家族の健康と幸せに与える影響が、想像以上にすごかった！」など

## 住宅について今から勉強したいこと ※複数回答

withLabメンバー「住まいを学ぶプロジェクト」アンケート結果一部抜粋  
※2022年2月実施アンケート 回答年齢21～39歳 n=(112)

## 最も知りたいのはお金のこと！



## 住宅についてのお悩みVOICE

「購入するか、賃貸に住み続けるか、マンションか、戸建てか…。**選択肢があまりすぎて正解がわからない**」  
(34歳メーカー勤務・夫婦+子供1人)

「**賃料が結構するので、本当にもったいない**など思っている。同じ額払うなら買った方がいいと思うのに、一歩が踏み出せない」  
(31歳サービス・夫婦+子供1人)

「**将来家を買いたいが、今何をすべきかわからない**。お金を貯めるとか？ 同時に知識を増やしておきたい」  
(31歳看護師・夫婦+子供なし)

「まさに購入を検討中なので、買うなら絶対に一番いい家を**一番お得に買いたい**。失敗したくない」  
(33歳専門商社・夫婦+子供1人+妊娠中)

「家は欲しいが、子供の数や転勤など**人生プランが変わってしまった時、購入した家をどうするのか**。家計が破綻しないか。」  
(35歳自営業・夫婦+子供2人)

New!!

# 【新プロジェクト】住まいを学ぶ企画

※プロジェクトの詳細企画については、別途ご用意しておりますのでお問い合わせください

## 住居購入検討中！withLabスペシャルウェビナー企画

購入検討者のリアルなコメントを引き出して記事化し読者に親近感・納得感を持ってもらいます。また、実施したウェビナー動画はオウンドで啓蒙ツールとしてもご使用いただけます。

住居購入に興味があるけどまず何をしたらよいか分からない、という20～30代の女性かつ、潜在顧客に向けた訴求が可能になります。

①共働きwith内の「住まいを学ぶプロジェクト」TOPに誘導枠掲出

②クライアント様のテーマに合わせたスペシャルウェビナーを実施します。

③withLabメンバー1名による商品またはサービス体験ブログを掲載。

④住まいを学ぶプロジェクトのウェビナー動画をオウンドで二次使用



テーマの専門家を講師として招き、withLabメンバーがクローズドで学べるウェビナーを開催します。  
※ご要望があれば参加者に事前アンケート（10問まで）を実施します。

クライアント様ご希望テーマで年間スケジュールとは別日に特別開催！

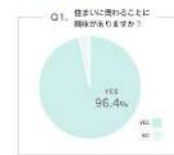


不動産コンサルタント  
長谷川 高 先生

大手デベロッパーにてマンション・ビル企画開発事業、都市開発事業に携わったのち1996年に独立。以来一貫して個人・法人の不動産と不動産投資に関するコンサルティング・顧問業務を行う。また、各種講演や執筆活動を通じて、不動産市況、不動産の経営術、投資術等をわかりやすく解説。評論家ではなく自ら実践するプレイヤーとして現場にこだわる不動産コンサルタント。

すでに受講をしているwithLabメンバー1名が商品やサービスを体験し、レポートいたします。

ウェビナー動画やwithLabから出た質問や回答コメントをクライアントさまのオウンドでご使用いただけます。納品する動画は、講師とスライドのみ表示されております。



住宅についての悩み

購入するが、費用に悩んでいる、購入したいが、知識が足りない、金利が気になる、

【共有】購入費用、購入後の生活

購入したいけど、どうしたらいいかわからない、

New!!

## 【新プロジェクト】住まいを学ぶ企画

## withLabスペシャルウェビナー企画

協賛条件	下記パッケージ料金に準じます/タイアップ制作費含む
保証内容	<p>①クライアント様のテーマに合わせたスペシャルウェビナーを実施します（クローズドのウェビナー企画・運営・実施(1時間程度)）          -プロジェクトテーマに沿った編集部による講座          -withLabメンバー20~30名程度</p> <p>②①を動画編集※講師とスライドのみとなります。</p> <p>③住まいを学ぶプロジェクト内記事掲載（3か月間）          -住まいを学ぶプロジェクト内スペシャル記事制作(CMS1本)…想定PV：5,000          -上記の記事へ、受講したwithLabメンバーによる個人Instagramストーリーから記事誘導（3名保証：人選は編集部任意）          -ウェビナー動画制作</p> <p>④ウェビナー動画をwith公式YouTubeに格納</p> <p>⑤④の二次使用（クライアントさまオウンドに啓蒙ツールとして3か月間）</p> <p>⑥withLabから出た質問や回答コメント二次使用（クライアントさまオウンドに3か月間掲載可能）</p>
オーダー締め切り	①の掲載希望日より2か月前まで
備考	<ul style="list-style-type: none"> <li>・商材やサービスによってはお受けできない場合がございますので、事前にご相談ください。</li> <li>・著名人や、モデルなどをアサインする場合、別途ギャラがかかります。</li> <li>・withLabメンバーを30名以上アサインご希望の場合は、別途お見積りいたします。</li> <li>・別途撮影をご希望の場合、内容によってお見積りさせていただきます。</li> <li>・共働きwithで掲載の記事と告知サービスのwith公式SNS(Twitter)投稿、withLabメンバーの記事には[PR]表記が入ります。</li> </ul>
金額	<b>G200万円</b>

## 詳細・展開イメージ

withlab住まいを学ぶプロジェクトメンバー  
+  
メルマガ、サイト告知から参加者募集



①講師を招聘して  
クライアント様のテーマに合わせた  
ウェビナー実施（②動画制作）



withLabメンバー20~30名程度  
※ウェビナー全体1時間程度

③住まいを学ぶプロジェクト  
特設サイトに記事掲載CMS1本  
(3か月間)

特設サイト内  
withLabブログ掲載1名分

④with公式YouTube  
格納



※ウェビナー動画  
エンベッド



⑤⑥クライアント様  
オウンドでの二次使用  
(3か月間)





New!!

## 【新プロジェクトオプション①】住まいを学ぶ企画

## withLabメンバー 学んでよかった！座談会企画

プロジェクトメンバーがウェビナー受講後に、感想や自分の家族にあてはめた等身大の言葉（口コミ）を引き出す座談会を実施し、多様な意見でクライアント様の製品・サービス理解を一層促進します。

協賛条件	withLabスペシャルウェビナー企画ご出稿
保証内容	<p>①ウェビナーに出席したwithLabメンバー（20～30名程度）が、受講後に座談会を行いそれぞれの感想を言い合ったり、学びになったポイントを言ってもらい、クライアント様の製品・サービスの具体的な利用シーンや役立て方を想起させるコメントを引き出します。</p> <p>②①を住まいを学ぶプロジェクト内記事掲載（3カ月間）</p> <p>ー住まいを学ぶプロジェクト内スペシャル記事制作(CMS1本)…想定PV：5,000</p> <p>ー上記の記事へ、受講したwithLabメンバーによる個人Instagramストーリーズから記事誘導（3名保証：人選は編集部任意）</p> <p>③withLabから出た質問や回答コメント二次使用（クライアントさまオウンドに3カ月間掲載可能）</p> <p>④起用したwithLabメンバーの個人Instagramフィード 1回投稿</p>
オーダー締め切り	withLabスペシャルウェビナー企画と同時お申し込み
備考	<ul style="list-style-type: none"> <li>・商材やサービスによってはお受けできない場合がございますので、事前にご相談ください。</li> <li>・著名人や、モデルなどをアサインする場合、別途ギャラがかかります。</li> </ul>
金額	<b>G100万円</b>



New!!

## 【新プロジェクトオプション②】住まいを学ぶ企画

## withLabメンバー オフライン見学ツアー動画オプション企画

プロジェクトメンバーがリアルな体験を、読者と同じ目線から発信し、クライアント様の製品・サービス理解を一層促進します。

協賛条件	withLabスペシャルウェビナー企画ご出稿
保証内容	<p>①withLabメンバー（3名程度）が実際に展示場や店舗を訪問し、アンケートやプロジェクト内での疑問や悩みを解決するスペシャル会としてクライアント様の製品・サービスを動画でご紹介します。</p> <p>ープロジェクトテーマに沿った製品・サービスの魅力を取材動画でご紹介</p> <p>②①を動画編集（1～3分程の当日レポート動画を想定 ※簡易編集）</p> <p>③住まいを学ぶプロジェクト内スペシャル記事中に②をエンベッドします。</p> <p>④起用したwithLabメンバー（3名程度）の個人Instagramストーリー&amp;フィード 各1回投稿（ストーリーズから③の記事へ誘導）</p>
オーダー締め切り	withLabスペシャルウェビナー企画と同時お申し込み
備考	<ul style="list-style-type: none"> <li>・商材やサービスによってはお受けできない場合がございますので、事前にご相談ください。</li> <li>・著名人や、モデルなどをアサインする場合、別途ギャラがかかります。</li> <li>・場所によっては、別途出張費のお見積りいたします。（関東近郊以外）</li> </ul>
金額	<b>G100万円</b> ※単体でオーダーの場合はG150万円



## 企画概要

※プロジェクトの詳細資料については、別途ご用意しておりますのでお問い合わせください

— 家族の数だけ「最高の住まい方」がある —

この学び企画は、受講者それぞれが自分たちに最適な「住まい」を考え、選択できるようになるのがゴールです。

## 実施概要

withLabメンバーが参加するウェビナーを2022年5月～毎月実施予定：全10回

└リアルタイムでのウェビナー受講者は、先着順で質問タイム&フリートークに参加可能

└各レッスンのサマリーと口コミを集めた連載記事も「共働きwith」にて週1回掲載



## 講師紹介



※講師は テーマ内容により異なります

withが選んだ最高の講師陣が、

共働き家庭のリアルに合わせて公平な目と知識で講義を展開します。

**講師（前期）：長谷川 高**（不動産コンサルタント／ジャーナリスト）

20万部のベストセラー 「家を買いたくなったら」 著者

**MC：共働きwith 編集長 岡本 朋子**

※セミナー内容は変更になる場合がございます

## 第1回：5月27日 1時間30分セミナー実施

賃貸？購入？買うならいつ？

### 住まいとお金と人生プラン

1	住まいのプランと人生プランをリンクして考える重要性
2	マンション・戸建て...種類別住宅のメリット・デメリット
3	人生計画によって正解が変わる！住宅購入のベストタイミング
4	無理をせず、でも最高の住まいを選びたい！ 収入と住まいの予算

## 第2回：6月24日 1時間30分セミナー実施

売れる、貸せる、価値ある住まいは情報が命 絶対に損をしたくない!

### 価値ある住まいの選び方

1	理想の家は人生に一つではない
2	価値の下がりにくい物件の選び方
3	より早く、より良く、より正しい情報を取る方法とは？
4	住宅相場と価格変動

## 第3回：7月27日予定 1時間30分セミナー実施

都会で暮らす？郊外で暮らす？

### 住まい選びは立地が9割

1	都心と郊外のメリットとデメリット
2	価値の下がりにくい注目エリア
3	教育環境や災害ハザードマップ、治安...調べておくべき公的資料
4	騒音・日照・私道と公道...注意すべきポイント解説

## 第4回：8月下旬予定 セミナー実施

タワー？低層？中古リノベ？

### マンション派に必要な知識

1	規模の大きさのメリット・デメリット
2	新築？ 中古？
3	リノベーションという選択

※セミナー内容は変更になる場合がございます

## 第5回：9月下旬 セミナー実施

新築建売り？中古戸建て？注文住宅？

### 戸建て派に必要な知識

1	どんな人に向いているか
2	メリットデメリット
3	物件選びのチェックポイント

## 第7回：11月下旬 展示場ツアーイベント！

工法、品質、間取りの工夫、意外と差がある！

### 家を建てる：ハウスメーカー選び

1	住宅の工法や間取りの工夫について学ぶ
2	洗濯・ご飯を楽にする方法やリビングの位置 共働きならではの工夫
3	高气密高断熱の重要性
4	災害に強い家
5	子供が成長、家族構成によって可変式な間取り／階段をエレベーターにできる設計

## 第6回：10月下旬 セミナー実施

プロが本音で教える土地の良し悪し

### 家を建てる：土地の購入

1	土地から買って家を建てるメリット・デメリット
2	土地を探す...欲しい広さと建蔽率、容積率 高さ制限、斜線制限
3	どこの住宅メーカーで建てるか (住宅メーカーの特色)
4	どんな家を作りたいか

## 第8回：12月下旬 セミナー実施

リフォームでも新築でも必見！

### 家の快適さを左右するこだわりのべき設備

1	キッチン・窓・床・冷暖房
2	床・壁の素材(長い目で見ての違い)

※セミナー内容は変更になる場合がございます

### 第9回：1月下旬 セミナー実施

予算のメリハリで憧れの部屋は叶う！

#### 内装とインテリア、プロのコツで見違える

1

インテリアの具体的なプランニング・テイスト

2

電気、コンセントの位置・証明・カーテン

3

寝具、家具の配置

### 第10回：2月下旬 セミナー実施

ローンを有利に、節税は絶対！

#### ローンと金利と節税と。損をしない賢い選択

1

固定金利？変動金利？ 繰り上げ返済

2

長期優良住宅って？ フラット35って何？

3

保険のこと

### 第11回：3月下旬 セミナー実施

#### まとめ

未定

# 漫画タイアップ企画

【参考資料】

# withonline のマンガがすごい！

仕事も家庭も わたしらしく

## 共働きwith

ミツコさん



@ 3\_2\_5

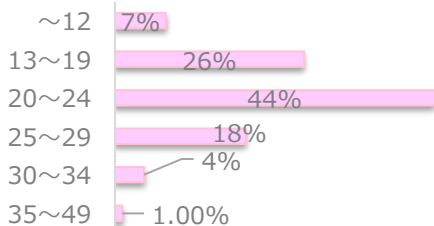
フォロワー数 190,000

エンゲージメント数 7,294

得意分野：美容・レシピ・ファッションなど

連載：「ピーナッツバターサンドウィッチ」・「おみつごはん」

フォロワー年齢分布



1ヶ月で  
5万PV超！

「ピーナッツバターサンドウィッチ」  
×お菓子メーカーさま(2019年9月)



「おみつごはん」

rikkaさん



@ rikka

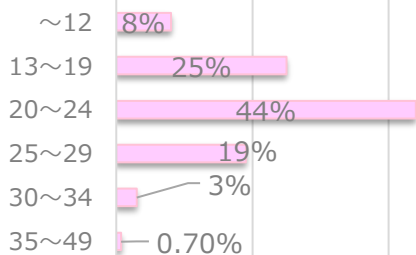
フォロワー数 430,000

エンゲージメント数 18,372

得意分野：ファッション・美容など

連載：「rikkaの恋愛メモランダム」

フォロワー年齢分布



1日で  
10万PV超！

「rikkaの恋愛メモランダム」  
×&シュエットさま(2020年9月)





【参考資料】

# withonline のマンガがすごい！

仕事も家庭もわたらしく

## 共働きwith

キャリア子（岡山里香）さん



@rikaokayama\_pro  
フォロワー数 66,000  
エンゲージメント数 2,243  
得意分野：美容・キャリアなど  
連載：「キャリアコン！」「日照りモテ子(連載終了)」

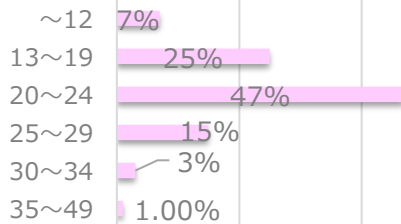


3回実施  
平均2.6万PV超！

「キャリア子」(実体験レポート)  
×ワタベウエディングさま(2019年5月～)

「キャリアコン！」

フォロワー年齢分布



chiekoさん



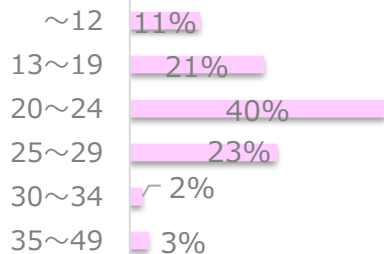
@nekokichi1016  
フォロワー数 126,000  
エンゲージメント数 3,2179  
得意分野：美容・キャリアなど  
連載：「強めの私の恋愛事情」



1ヶ月で  
12万PV超！

「強めの私の恋愛事情」  
×パナソニック様 衣類乾燥除湿機 (2021年10月～)

フォロワー年齢分布



# 【漫画】描きおろしタイアップ企画

with online / 共働きwithイチオシコンテンツの漫画で商材をわかりやすく訴求します。

PV、UU数共に絶好調のwith online/共働きwithで一番人気の漫画コンテンツを使ったオリジナル広告企画です。  
描きおろし漫画であらゆる商品やサービスを分かりやすくユーザーに訴求することができます。

## 詳細・展開イメージ

with online/共働きwith漫画家による  
描きおろし漫画タイアップ(CMS)

タイアップ内に、漫画と商品についての  
紹介記事を掲載いたします。

漫画家Instagram投稿  
(ストーリーズ・フィード)

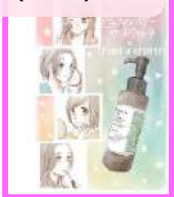


Instagramストーリーズから  
タイアップへ流入いたします。

誘導

商品やサービスをテーマに  
ストーリーを描きおろします！

タイトルイラスト  
(カラー)



描きおろし漫画  
(モノクロ)



商品紹介



漫画家リスト



rikka



ミツコ



chieko



momo



キャリ子



鈴木みろ

協賛条件	1か月につき2社限定（お問い合わせください。競合排除いたします）
保証内容	①with online/共働きwithオリジナルタイアップ（CMS） -漫画家による特別描きおろし漫画 1話 （タイトル入りイラスト1点/漫画モノクロ4~6枚） -商品紹介（商品画像3点まで。画像とリリースをご提供ください） -告知サービス with公式Twitter・Instagramストーリーズ1回 ②漫画家のInstagramストーリーズ、フィード投稿 各1回 ③二次使用1か月間：タイトル入りイラスト+漫画 （クライアントさまオウンドでご使用いただけます）※rikkaのみ別途お見積り
想定PV	10,000~50,000PV※1スワイプで1PVとなります
申込締切	掲載1.5~2か月前にオリエン実施
スケジュール	オリエン後約1~2週間でネーム提出 1か月前：下絵提出（下絵=トーンが貼られる前） 2週間前：初校レビューご提出 1週間前：再校レビューご提出
拡散施策	①with公式Twitter・Instagramストーリーズ投稿 各1回 ②漫画家のInstagramストーリーズ・フィード投稿 各1回
掲載日	平日任意
備考	・タイアップ・with公式SNS・漫画家Instagram投稿には[PR]表記が入ります。 ・連載中の漫画のストーリーやキャラクターを使用することも可能ですが、「ピーナッツバターサンドウィッチ」は別途ライツ関連費用が発生いたします。 ・ページ内に漫画とクライアントさま商品紹介が掲載されます。 ・ストーリー次第で、漫画の枚数が表記より変わる可能性があります。 ・タイトル用のイラストはカラー、漫画はモノクロになります ・漫画のオールカラーは別途お見積りになります。 ・本誌転載をご希望の場合、オーダーの際に併せてお申し込みください。
金額	<b>【rikka】G250万円</b> <b>【ミツコ】 G250万円</b> <b>【chieko・キャリ子・momo】G180万円</b>

# 【漫画一描きおろしタイアップオプション】 動画制作企画

人気の漫画タイアップに著名人起用の動画をミックスさせた、リーチ&訴求力が見込める企画です。

漫画描き下ろしタイアップで広くリーチし、ユーザーに興味関心を持ってもらったところでそのユーザーに対して製品理解を促す動画を同タイアップページ内に掲載します。著名人を起用して動画の注目度を上げることで多くの再生回数が見込めます。また、漫画だけでは伝えきれないクライアント様製品の魅力を訴求します。

## 詳細・展開イメージ

with online/共働きwith漫画家による描きおろし漫画タイアップ(CMS)



訴求力のある著名人起用動画タイアップ

タイトルイラスト  
(カラー)



漫画家  
Instagram投稿  
(ストーリー・フィード)



描きおろし漫画  
(モノクロ)

誘導



著名人起用  
動画エンベッド



商品紹介

※起用候補例



トリンドル玲奈



わたなべ麻衣



辻希美



鈴木あきえ



高橋ユウ



りゅうちえる



おののか



大久保嘉人

協賛条件	通年/各社下記パッケージ料金に準じます
保証内容	①公式YouTube・SNS用動画制作 (本編3分~8分程度、ティザー15秒) ※動画尺は応相談 ②公式YouTube掲載 1か月間 (本編) -告知用SNS拡散 (ティザー) ストーリーズ投稿 1回、Twitter投稿1回
想定再生回数	5,000回 ※適宜ブーストをいたします
申込締切	3か月前にオリエン実施
スケジュール	2.5か月前: 動画ラフ提出 2か月前: 撮影 ※以降、動画校正出し~お戻しを経てアップ日までに校了
掲載日	漫画タイアップ掲載日に準じる
備考	・著名人の契約状況によってお受けできない場合がございますので予めご了承ください。 ・タイアップ・with公式SNS投稿には[PR]表記が入ります。
金額	<b>オプションとして追加: G200万円</b> ※アサイン可能な著名人一律、パッケージ特別価格

駆け込みOK!!  
SNS単独の拡散企画

## 駆け込みOK！ with公式SNSとwithLabメンバーで働く女性へ発信！

withが運営する公式SNS（Instagram、Twitter）と、働く女子の代表withLabメンバーを使ったミニマム企画です。  
 フォロワー数は合計約30万！ SNS専門のスタッフによる1枚目の商品画像と、2枚目以降は、withLabメンバー1名によるお試し動画で、より商品理解を深めることができる企画となります。

詳細・展開イメージ

with公式SNS



Instagram  
 (ストーリーズ、フィード)



Twitter

公式Twitter  
 15.4万フォロワー

公式Instagram  
 14万フォロワー

2枚目以降はwithLabメンバーによる  
 お試し動画を掲載！

協賛条件	通年／各社下記パッケージ料金に準じます
保証内容	①with公式Instagramストーリーズ+フィード投稿各1回 -1枚目は商品画像とタイトル -2枚目以降はwithLabメンバー1名による商品お試し動画（5枚まで） ②with公式Twitter投稿1回 ③起用したwithLabメンバーによるInstagramフィード投稿 1回
リーチ数	計約30万フォロワー(想定imp：1~7万)
備考	<ul style="list-style-type: none"> <li>・クライアントさま画像、リリースはご希望投稿日の7営業日までに ご用意ください。</li> <li>・事前に商品をご用意いただき、ご希望投稿日まで約2週間いただきます。</li> <li>・撮影は編集部とwithLabメンバーに一任ください。</li> <li>・withLabメンバーはお選びいただけません。</li> <li>・文字の校正は1回のみとさせていただきます。</li> <li>・投稿の時間は編集部に一任ください。</li> <li>・投稿には[PR]が入ります。</li> <li>・お申込みはご希望投稿前の14営業日前までお願いいたします。</li> </ul>
金額	<b>G60万円</b>

読者組織withLabメンバー起用企画

## 働く女性集団 withLabメンバーがクライアント様のアンケートに回答し、調査からの気づき WEB記事1本とその内容を二次使用いただけるプランです。

ファッションや美容はもちろん、投資、家や車や生活行動に関するアンケートなど、働く女性向けにアンケートを実施する企画です。毎回500名ほどの回答が集まります（内容によって前後します）。忖度の無い回答で本音を引き出し、コメントの二次使用や商品開発、プロモーション戦略にご活用ください。

アンケート実施後、調査からの気づき記事1本と、withLabメンバーによるSNS拡散3名保証、オプションとして、①アンケート結果から出た気づきネタ1コマ漫画、②漫画家インスタアカウントからの記事誘導1回のセット企画もご実施可能です。

### 詳細・展開イメージ

#### アンケート内容確定！

調査したいテーマに合わせたアンケートを実施し、withLabメンバーが回答します。

アンケート内容：  
上限20問まで。  
※うち記述式10問まで



#### withLabメンバーがアンケート回答

働く女性集団 withLabメンバーがアンケートに回答します。

※直近の実績：共働きアンケート回答1,030名



#### 共働きwith/with online(誘導枠)

- ・調査からの気づき記事（CMS1本）
- ・アンケートに回答したwithLabメンバーによるInstagramストーリーズでの記事誘導(3名保証)



(例)セミナー1-1  
【20代OL・投資初心者】  
メイクと同じで「慣れ」が大事？  
初心者向けの投資信託から始めてみることに！



#### アンケート結果、記述式回答コメントの二次使用

アンケート結果をクライアントさまのオウンドでご使用いただけます。

#### 【オプション】

- ①アンケート結果から出た気づきネタの1コマ漫画：20万円
- ②漫画家Instagramアカウントからの記事誘導1回：10万円  
(漫画家候補：ミツコ、rikka、chieko)  
※案件により起用可否がございますので、  
人選は編集部に一任ください

#### NISAとiDeCoを比較します！

項目	NISA	iDeCo	両方の違い
投資期間	10年	10年	10年以上はNISAの方が優れている
投資対象	株式、債券、商品	株式、債券、商品	両方とも同じ
投資上限額	100万円	50万円	NISAの方が優れている
投資開始年齢	18歳	20歳	NISAの方が優れている
投資終了年齢	70歳	65歳	NISAの方が優れている
投資開始時期	いつでも	毎月	NISAの方が優れている
投資終了時期	いつでも	毎月	NISAの方が優れている
投資開始金額	1万円	1万円	両方とも同じ
投資終了金額	1万円	1万円	両方とも同じ
投資開始時期	いつでも	毎月	NISAの方が優れている
投資終了時期	いつでも	毎月	NISAの方が優れている



協賛条件	下記パッケージ料金に準じます／タイアップ制作費含む	
保証内容	<p>①アンケート調査実施（アンケート内容：上限20問まで ※うち記述式10問まで）</p> <p>②アンケート集計</p> <p>③with online／共働きwithに記事掲載（CMS1本・1か月間）…with onlineは誘導枠設定、本記事は共働きwith掲載        -アンケート集計結果から得た気づきのタイアップ記事制作（想定PV：5,000）        -付帯サービス：with公式Instagramストーリーズ、Twitter各1回投稿</p> <p>④アンケート回答したwithLabメンバーによる個人Instagramストーリーズ投稿での記事誘導（3名保証）</p> <p>⑤アンケート結果、コメントの二次使用（クライアントさまオウンド、1か月間）</p>	
オーダー締め切り	実施の2か月前まで	
備考	<ul style="list-style-type: none"> <li>・共働きwith記事とwith online誘導枠、告知サービスのwith公式SNS（Instagramストーリーズ、Twitter 各1回）投稿には[PR]表記が入ります。</li> <li>・withLabメンバーの投稿には[PR]表記が入ります。</li> <li>・withLabメンバーを3名以上アサインご希望の場合は、別途見積りいたします。</li> </ul>	
スケジュール目安 ※前後する場合があります	<ul style="list-style-type: none"> <li>・アンケートフォーマット作成（調査項目をいただいてから2週間）</li> <li>・アンケートレビュー提出</li> <li>・アンケートレビューご修正内容お戻し（1週間）</li> <li>・アンケート内容確定</li> <li>・アンケート開始 →（1週間後）アンケート回収</li> <li>・アンケート結果集計／調査からの気づき記事制作（3週間）</li> <li>・記事制作 修正出し戻し（1週間）</li> </ul>	※アンケート調査項目受領から8週間程度
金額	<p><b>G250万円</b></p> <p>【オプション】</p> <p>アンケート結果から出た気づきネタの1コマ漫画：N20万円 ※タイアップ記事TOP画像に使用可能</p> <p>漫画家Instagramアカウントからの記事誘導1回：N10万円</p>	



# 【ウェビナー】 withLabメンバー啓蒙プロジェクト企画

## withLabメンバー参加型のウェビナー開催、記事、ウェビナーの二次使用までついたプランです。

ファッションや美容はもちろん、投資をする、家や車など大きな買い物をするなど、興味はあるけど、どうしたらいいかわからない、といった潜在顧客に向けた施策が可能です。働く女性に向けてジャンルレスで啓蒙するプロジェクトをクライアントさまの商品に寄せて立ち上げます。各カテゴリの専門家を講師に迎えウェビナーを開催し、コト消費に意欲的なwithLabメンバーが受講します。受講後、withLabメンバーによる記事の掲載と、ウェビナーをオウンドでご使用いただける二次使用もつけたパッケージ企画となります。

### 詳細・展開イメージ

#### 啓蒙プロジェクト結成！

訴求したい商品やサービスを啓蒙のテーマの一環とし、プロジェクトチームを結成します！



#### プロジェクト例

- ・保険・金融 = 節税プロジェクト
- ・不動産 = 戸建てプロジェクト
- ・妊活・育児 = ママプロジェクト
- ・料理 = withLabクッキング
- ・転職・車を買う・掃除 ...etc

#### 編集部主催 啓蒙ウェビナー 1回

テーマの専門家を講師として招き、withLabメンバーがクロードで学べるウェビナーを開催いたします。



#### 共働きwith/with online(誘導枠)

HTMLでプロジェクト特設ページを制作し、  
・講師による記事 (CMS・計4本)  
・ニュース記事(CMS・1本)  
・ウェビナーを受講したwithLabメンバー  
ブログ(CMS・計10本保証)  
を格納します。

仕事も家庭もわたしらしく  
共働きwith withonline

(例)セミナー1-1  
【20代OL・投資初心者】  
メイクと同じで「慣れ」が大事？  
初心者向けの投資信託から始めてみることに！



#### ウェビナー動画の二次使用

ウェビナー動画をクライアントさまのオウンドでご使用いただけます。納品する動画は、講師とスライドのみ表示されております。



# 【ウェビナー】 withLabメンバー啓蒙プロジェクト企画

協賛条件	下記パッケージ料金に準じます／タイアップ制作費含む
保証内容	<ul style="list-style-type: none"><li>①プロジェクトの結成</li><li>②クローズドのウェビナー企画・運営・実施(1時間程度)<ul style="list-style-type: none"><li>－プロジェクトテーマに沿った専門家による講座</li><li>－withLabメンバー30名程度</li></ul></li><li>③②を動画編集※講師とスライドのみとなります。</li><li>④共働きwithにプロジェクトの特設ページを作成(HTML・1か月間)、with online(誘導枠・1か月間)<ul style="list-style-type: none"><li>－講師による記事連載(CMS・毎週1本×計4回)</li><li>－共働きwithニュース記事(CMS・1本・クライアントさま商品画像、リリースで作成します)</li><li>－受講したwithLabメンバーによるwith online内ブログの掲載 (CMS・10名保証・各1本)</li><li>－ウェビナー動画</li></ul></li><li>⑤ウェビナー動画をwith公式YouTubeに格納</li><li>⑥ウェビナー動画の二次使用(クライアントさまオウンド、啓蒙ツールとして・3か月間)</li></ul>
オーダー締め切り	ウェビナー実施の2か月前まで
備考	<ul style="list-style-type: none"><li>・共働きwith記事とwith online誘導枠、告知サービスのwith公式SNS(Twitter、IGストーリーズ各5本)投稿には[PR]表記が入ります。</li><li>・withLabメンバーの記事には[PR]表記が入ります。</li><li>・講師のご指名は受けかねます。もし、著名人や、モデルなどをアサインする場合、別途ギャラがかかります。</li><li>・withLabメンバーを30名以上アサインご希望の場合は、別途お見積りいたします。</li></ul>
金額	<b>G400万円</b>

# 【オプション】 withLab Instagram拡散メニュー

## オプションとして、withLabのSNSを拡散施策に活用いただけます。

withLabメンバーがクライアント様の製品・サービスを拡散いたします！

### オプション内容

協賛条件	通年／各社実績料金と下記オプションに準じます	
内容	金額	保証内容
オプション①	<b>G50万円</b>	Instagramポスト <b>10万フォロワー</b> (起用想定人数5~12名)
オプション②	<b>G80万円</b>	Instagramポスト <b>20万フォロワー</b> (起用想定人数20名)
オプション③	<b>G100万円</b>	Instagramポスト <b>30万フォロワー</b> (起用想定人数30名)
備考	<ul style="list-style-type: none"><li>・案件に合わせて適正なwithLabメンバーを編集部任意でアサインいたします。</li><li>・投稿には[PR]表記が付きます。</li><li>・競合排除はいたしません。</li><li>・実施には媒体審査がございます。媒体にそぐわないと編集部にて判断させていただいた場合、ご出稿をお断りさせていただくこともございます。ご了承ください。</li><li>・商品をご提供ください。</li><li>・Instagram投稿日に関しては、ご希望日から1週間の幅の余裕を見てください。</li><li>・投稿内容が事実と異なる場合や、公序良俗に反する場合などを除き、投稿したSNSの修正は原則行いませんのでご了承ください。</li><li>・投稿用ハッシュタグは3つまでご指定いただけます。</li></ul>	

### withLabメンバー（一部抜粋）



メンバーの得意な分野は様々です！  
独身の方、既婚の方、お子様がいらっしゃる方も！

- ・ファッション
- ・コスメ
- ・料理
- ・旅
- ・ヨガ、ボディケア
- ・韓国ドラマ
- ・ゴルフ

※別途メンバーリストもご用意しております。詳細はお問合せください。

# 問い合わせ先

株式会社 講談社 第二事業局 コミュニケーション事業第二部

✉ お問い合わせ専用メールアドレス [cm2-toiawase@kodansha.co.jp](mailto:cm2-toiawase@kodansha.co.jp)  
担当：井上 [e-inoue@stf.kodansha.co.jp](mailto:e-inoue@stf.kodansha.co.jp)

〒112-8001 | 東京都文京区音羽2-12-21  
TEL | 03-5395-3641 | FAX | 03-3945-9128

媒体資料から広告企画のヒントまで！講談社の広告情報サイト  
**講談社 AD STATION**

メディアガイドや最新情報をご覧いただけます。<https://ad.kodansha.net/>

「講談社AD STATION」TOPページの「女性メディア」をクリック



「女性メディア」内の「with」または「with online」のロゴをクリック



「with」または「with online」の広告企画や最新情報をご覧いただけます。



あわせて  
ご覧ください

**C-station**  
KODANSHA Contents Station

講談社が運営する to B 向け情報サイト「C-station (<https://c.kodansha.net/>)」  
マンガ・ファンマーケティング・データドリブンによって  
課題解決をめざす「マーケティング情報コンシェルジュサイト」