



マネー現代

対象：金融系企業、不動産、資産運用サービスなど

資産形成シリーズ・ご協賛ご案内資料

資産を守るために「今こそ」始めたい資産形成セミナー

- ◆主催 : マネー現代
- ◆開催時期 : 2022年7月上旬 開催予定
- ◆想定規模 : 300名
- ◆協賛締切 : 2022年4月下旬

資産を守るために「今こそ」始めたい資産形成セミナー

ロシアがウクライナに侵攻して以降、世界経済がこれまでの様相と変わってきております。

原油の乱高下、物価と金利の上昇のように、世界経済が危機に直面する今、資産を防衛し、生き残るための資産形成が必要だと考えます。

資産運用のプロたちが口を揃えるのは、「これから何が起こるのかは、誰にも分からない」ということです。

デフレ傾向の強かった日本で、この20年間経験したことのないインフレーションが起ころうとしています。物価が上がると、当然、現金の価値は減少していきます。

このような状況下だからこそ、資産を防衛するために、「今こそ」資産運用・資産形成を行っていくべきではないか、と考える読者が多い状況です。

しかしながら、自分にあった手法やサービスが判断できない、といった課題も抱えています。

そこで、マネー現代では、こうした課題を持つ読者を対象に、「資産形成」をテーマにしたセミナーを開催します。

資産形成の考え方や運用方法におけるポイントをお伝えしつつ、運用サービス・投資、資産形成系のサービスをお持ちの企業様から具体的な施策を発信いただく機会がございます。

ぜひ本企画をご活用ください。

貴社のご協賛を心よりお待ちしております。

◆名称：資産を守るために「今こそ」始めたい資産形成セミナー

◆主催：マネー現代

◆時期：22年7月上旬（予定）

◆時間：土曜午後 半日（13：00～15：50） ※状況によって応相談

◆規模：300名（事前登録400～500名前後想定） ※ウェビナー配信

◆参加：無料（資産運用を検討している皆さま、など）

★ご協賛対象★

金融系企業、不動産投資、資産運用サービスなど

- ◆ご講演枠1枠（30分）
- ◆事前申込者リストのご提供（想定400~500件） ※許諾の取れたリードのみ
- ◆ご講演採録記事をマネー現代へ掲載（3000文字程度）
- ◆採録記事への誘導（5,000PV保証）
- ◆ご講演動画のご提供（2次利用権含め）

特別価格：2,500,000円（税別、グロス）

●スケジュール

- ◆お申込み締切 : 22年4月下旬
- ◆告知開始 : 22年5月中旬
- ◆本番 : 22年7月上旬
- ◆リード提供 : 22年7月中旬
- ◆採録記事公開 : 22年8月上旬

※ご協賛企業様が3社様未満の場合は開催を見送る可能性があります点、ご了承ください

【お問合せ】

講談社 コミュニケーション事業第一部 林 yu-hayashi@kodansha.co.jp

お金をエンタメ化する 最大級のビジネス・金融メディア

「貯蓄を始めて、貯蓄から投資へ」日々の社会問題や経済、政治ニュースが身の回りのお金にどう影響を与えるのか、今後の資産形成を考えるきっかけとなる情報をお届けしています。直接的な投資・金融情報だけでなく、様々な企業のビジネスモデルから普段生活にかかわるお金に関する情報まで、幅広くテーマをとりあげ、読者に気づきを与えるメディアとして記事を提供してまいります。



■ユーザー数

2,192万UU/月

■ページビュー数

2億033万PV/月
※21年9月実績

■前年同月比

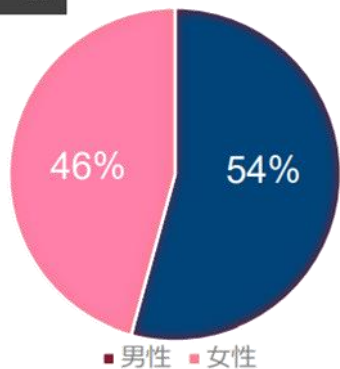
427%成長

※20年9月比較

<https://gendai.ismedia.jp/money>

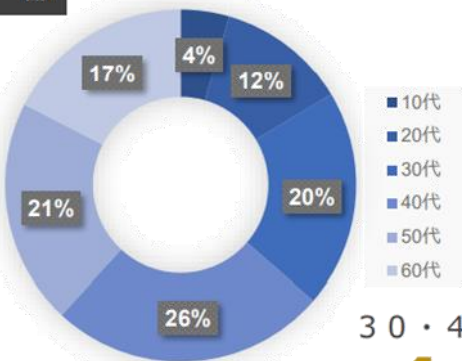
マネー情報全般に興味関心の高いユーザーへ広くリーチ

性別



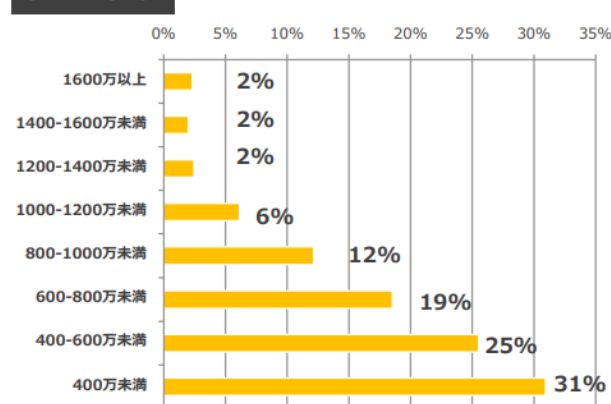
女性読者
46%

年齢



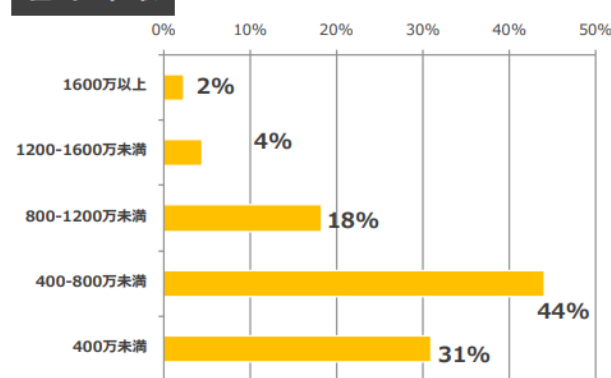
30・40代読者
46%

個人年収



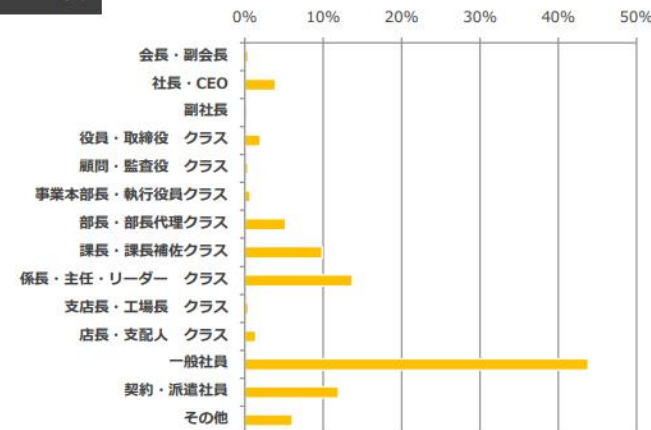
年収1000万以上
約**1割以上**

世帯年収

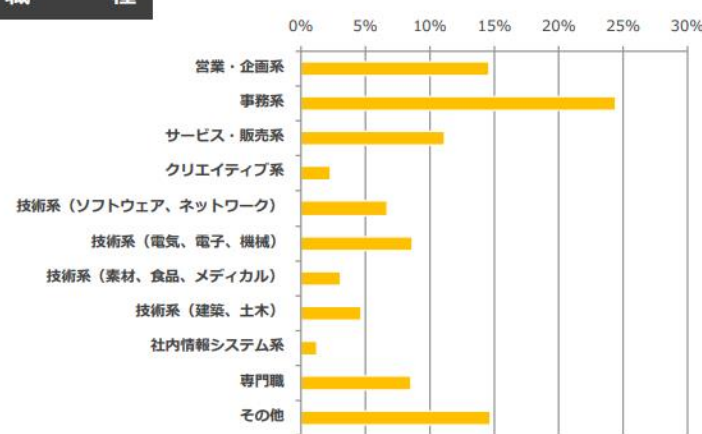


世帯年収800万以上
約**24%**

役職



職種

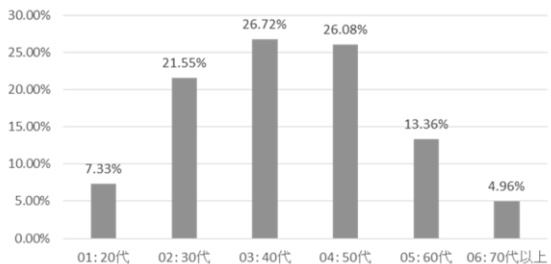




● 資産運用フェア

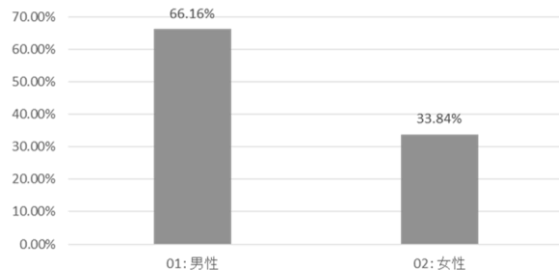
- ・主催 : マネー現代
- ・開催日 : 2021年7月11日
- ・事前申込数 : 703名
- ・属性 : 年収500万円以上 : 45%以上
資産1000万円以上 : 35%以上

■ 年代



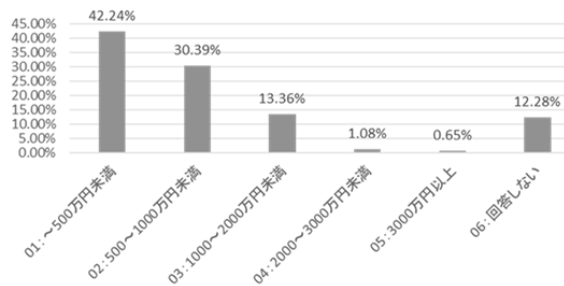
30~40代で約半数

■ 性別



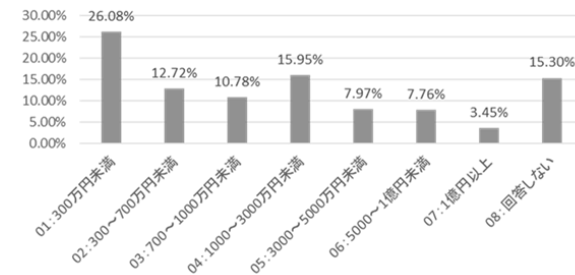
男性が2/3

■ 年収



500万円以上が45%以上

■ 資産



1000万円以上が35%以上